



COMUNE DI BUSTO ARSIZIO  
Via F.lli D'Italia n. 12  
Busto Arsizio (VA)



AGESP Attività Strumentali s.r.l.  
via M. Polo n. 12  
21052 Busto Arsizio (VA)

**SCUOLE TOMMASEO**  
Via Raffaello Sanzio

INTERVENTI DI ADEGUAMENTO SISMICO  
ANTINCENDIO E NORMATIVO

# **RELAZIONE FOTOGRAFICA CRITICITA'**

il Progettista

il R.U.P.



FASCIA MARCAPIANO IN DISTACCO (LATO VIA GUBBIO)



FASCIA MARCAPIANO IN DISTACCO (LATO VIA GUBBIO)





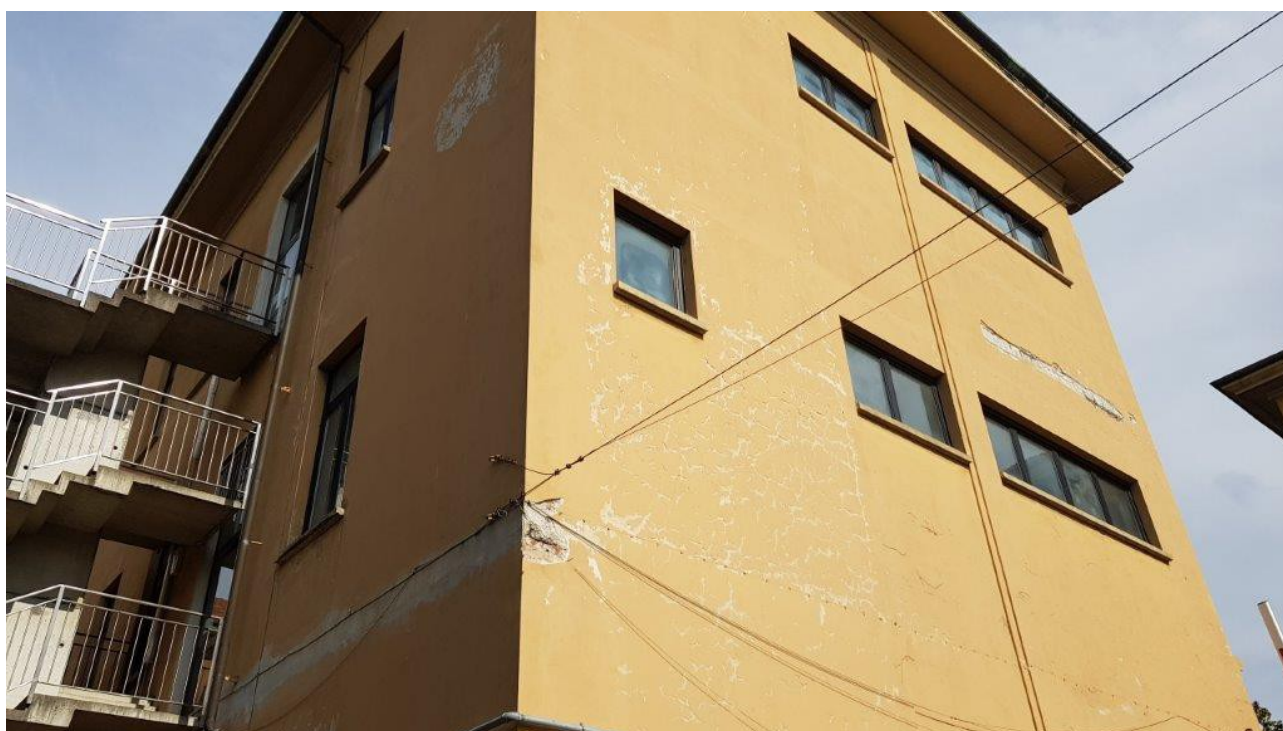
INFILTRAZIONI FACCIATE E CAMINO PERICOLANTE (LATO CORTILE)



DETERIORAMENTO FACCIATE (LATO CORTILE)



DETERIORAMENTO FACCIATE (LATO CORTILE)



DETERIORAMENTO FACCIATE (LATO CORTILE)





FESSURA PASSANTE FACCIATE (LATO VICOLO GUBBIO)



GRONDA DISTACCATA LATO STRADA (ZONA INGRESSO MEDIE)



GRONDA PRIMO PIANO SCUOLA MATERNA



GRONDA INGRESSO E PRIMO PIANO SCUOLA MATERNA





GRONDA PRIMO PIANO SCUOLA MEDIA



COPERTURA SCALE SCUOLA MATERNA E GRONDA PERIMETRALE



DETERIORAMENTO FERRI TRAVI IN C.A. (SCUOLA MEDIA PRIMO PIANO)



DETERIORAMENTO DAVANZALE SU CORTILE (SECONDO PIANO)





SOTTOTETTO INFESTATO DA PICCIONI, SPORCO E DETRITI



SOTTOTETTO INFESTATO DA PICCIONI, SPORCO E DETRITI





LETTO DI GUANO E PICCIONI MORTI A PAVIMENTO SOLAIO SOTTOTETTO



LETTO DI GUANO E PICCIONI MORTI A PAVIMENTO SOLAIO SOTTOTETTO





FINESTRE INTERNE CLASSI-CORRIDOIO CON VETRATE SEMPLICI NON ANTISFONDAMENTO



PORTE INTERNE CLASSI-CORRIDOIO CON VETRATE SEMPLICI NON ANTISFONDAMENTO



DISLIVELLO TRA PIASTRELLE ZONA ATRIO PRIMO PIANO



BAGNI LATO NORD





BAGNI LATO NORD



BAGNI LATO NORD



TENDE OSCURANTI (VENEZIANE) NON FUNZIONANTI



PENSILINA INGRESSO DESTRA PALESTRA PIANO RIALZATO





PRESENZA DI MUFFE PER PONTE TERMICO



PRESENZA DI MUFFE PER PONTE TERMICO



PALESTRA SEMINTERRATA CON UMIDITA' DA RISALITA



PALESTRA SEMINTERRATA CON UMIDITA' DA RISALITA





TOMBINO CORTILE



SPIGOLO PIANEROTTOLO SCALA EMERGENZA TROPPO BASSO (170 CM CIRCA)